

# DERPAL

fabryka drzwi



74 mm i 82 mm - spełniają  
wymagania programu  
„Czyste Powietrze”

DRZWI ZEWNĘTRZNE DREWNIANE PŁYTOWE  
DRZWI ZEWNĘTRZNE DREWNIANE RAMOWO-PŁYTOWE  
DRZWI ZEWNĘTRZNE DREWNIANE  
DRZWI WEWNĘTRZNE DREWNIANE

katalog produktów 2022/2023



## O firmie

# HISTORIA FIRMY

Firma DERPAL powstała w 1992 r. w Andrzejowie koło Janowa Lubelskiego. Nowa Fabryka Drzwi DERPAL Zbigniewa Wosia otwarta w 2010 to inwestycja na miarę XXI wieku zlokalizowana w strefie przemysłowej Janowa Lubelskiego. Misją firmy jest wytwarzanie i dostarczanie drzwi o jakości spełniającej najwyższe oczekiwania klientów oraz utrwalanie opinii zaufanego partnera. Na powierzchni 6000 m<sup>2</sup> zabudowy zgromadzono najnowocześniejszy park maszynowy, co w połączeniu z doświadczoną załogą stworzyło warunki do jeszcze lepszego i szybszego zaspokajania potrzeb wymagającego rynku.



## DRZWI ZEWNĘTRZNE DREWNIANE

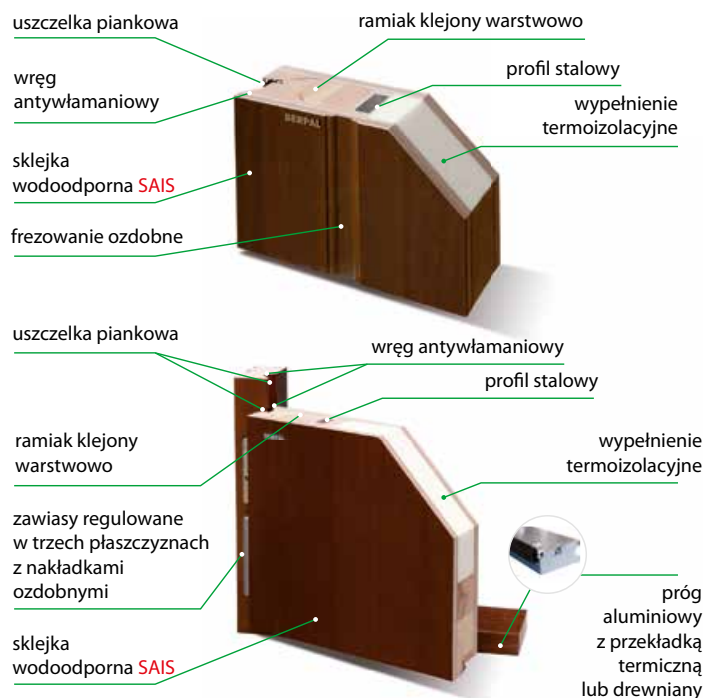
Drzwi DERPAL to prawdziwe, tradycyjne drzwi z naturalnego drewna sosnowego lub dębowego. Do ich produkcji używamy tylko naturalnych surowców pozyskiwanych z polskich certyfikowanych lasów. Tajemnicą doskonałej jakości i wciąż rosnącego zainteresowania naszymi drzwiami jest perfekcyjne połączenie pracy ludzkiej z nowoczesną technologią. Najważniejszym aspektem naszej produkcji jest posiadanie odpowiedniego zaplecza, pozwalającego na obróbkę zakupionego surowca tartacznego. Drewno już od pierwszego etapu produkcyjnego jest przecierane w fabrycznym tartaku, sezonowane i suszone.



## PRZEKRÓJ DRZWI ZEWNĘTRZNYCH DREWNIANYCH



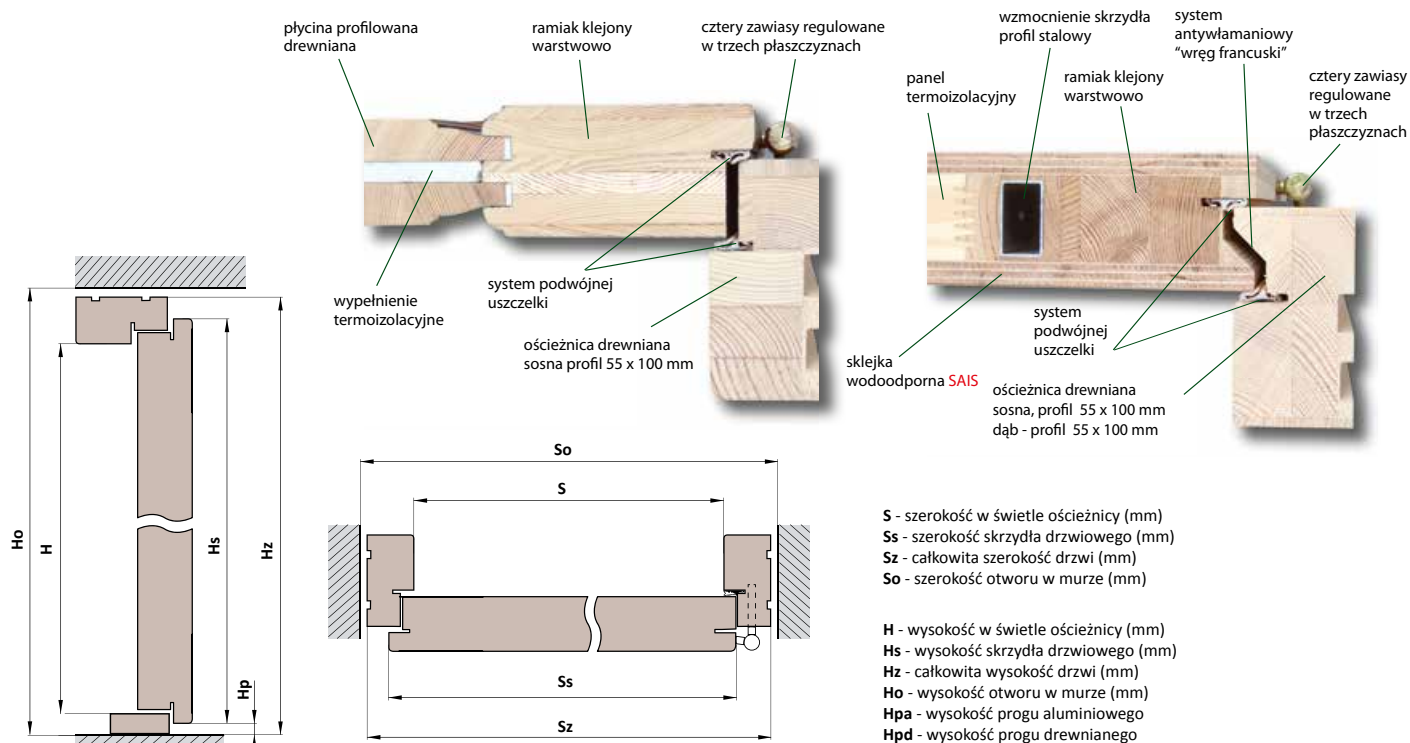
## PRZEKRÓJ DRZWI ZEWNĘTRZNYCH PŁYTOWYCH



## DRZWI ZEWNĘTRZNE W SYSTEMIE PRZYLGOWYM I BEZPRZYLGOWYM

OPIS TECHNICZNY	DRZWI ZEWNĘTRZNE DREWNIANE – D Grubość skrzydła: 65mm/74mm/82mm/92mm*	DRZWI ZEWNĘTRZNE DREWNIANE RAMOWO-PŁYTOWE – RP Grubość skrzydła: 75mm/82mm/92mm*	DRZWI ZEWNĘTRZNE PŁYTOWE – DP Grubość skrzydła 74mm/82mm/95mm*
MATERIAŁ	Sosna, dąb	dębowo-sosnowe	Sosna, meranti, dąb
KONSTRUKCJA	Ramowo-płycinowa, rama skrzydła drewniana klejona warstwowo, wypełnienie stanowi ozdobny panel termoizolacyjny. Ościeznica z drewna klejonego warstwowo o wymiarach 55x100mm/70x120mm. Dostępna za dopłatą ościeznica regulowana na szerokość muru. System antywyważeniowy przy grubości skrzydła 74, 82 mm (wręg francuski). Współczynnik przenikalności ciepła - 65 mm - 1,88 W/m <sup>2</sup> K; - 74 mm - 1,2 W/m <sup>2</sup> K	Ramowo-płytowa, rama skrzydła wykonana z drewna klejonego warstwowo, wypełnienie stanowi panel wykonany z płyty warstwowej z wypełnieniem termoizolacyjnym. Ościeznica z drewna klejonego warstwowo o wymiarach 59x100mm/70x120mm. Dostępna za dopłatą ościeznica regulowana na szerokość muru. System antywyważeniowy (wręg francuski). Współczynnik przenikalności ciepła - oszklone 1,1 W/m <sup>2</sup> K - pełne 1,0 W/m <sup>2</sup> K	Płytowa, rama skrzydła z drewna klejonego warstwowo. Wnętrze skrzydła stanowi kratownica drewniana z wypełnieniem termoizolacyjnym wzmocniona profilami stalowymi. Poszycie skrzydła stanowi wodoodporna sklejka. Ościeznica z drewna klejonego warstwowo o wymiarach 55x100mm/70x120mm. Dostępna za dopłatą ościeznica regulowana na szerokość muru. System antywyważeniowy (wręg francuski). Współczynnik przenikalności ciepła - wymiar referencyjny 1230 x 2180 mm - 0,93 W/m <sup>2</sup> K
WYKOŃCZENIE	Powierzchnia drzwi wykończona wodnymi, transparentnymi farbami, podkreślającymi strukturę drewna, kolorystyka wg palety kolorów DERPAL, za dopłatą kolory z palety RAL i NCS	Powierzchnia drzwi wykończona wodnymi, transparentnymi farbami, podkreślającymi strukturę drewna, kolorystyka wg palety kolorów DERPAL, za dopłatą kolory z palety RAL i NCS	Powierzchnia drzwi wykończona wodnymi, transparentnymi farbami, podkreślającymi strukturę drewna, kolorystyka wg palety kolorów DERPAL. Za dopłatą kolory z palety RAL i NCS
WYMIARY	1010 x 2095 mm - próg drewniany, 1010 x 2075 mm - próg aluminiowy, wymiary niestandardowe za dopłatą	1018 x 2100 mm - próg drewniany, 1018 x 2080 mm - próg aluminiowy, wymiary niestandardowe za dopłatą	1010 x 2095 mm - próg drewniany, 1010 x 2075 mm - próg aluminiowy, wymiary niestandardowe za dopłatą
SZKLENIE	Pakiet szybowy, bezpieczny, dwukomorowy, bezbarwny, antisol (przeciemniany), stopsol (reflex) opcjonalnie możliwość użycia różnorodnych szyb, w tym imitacji lustra weneckiego - za dopłatą	Pakiet szybowy, bezpieczny, dwukomorowy, bezbarwny, antisol (przeciemniany), stopsol (reflex) opcjonalnie możliwość użycia różnorodnych szyb, w tym imitacji lustra weneckiego - za dopłatą	Pakiet szybowy, bezpieczny, dwukomorowy, bezbarwny, antisol (przeciemniany), stopsol (reflex) opcjonalnie możliwość użycia różnorodnych szyb, w tym imitacji lustra weneckiego - za dopłatą
WYPOSAŻENIE STANDARDOWE	Próg drewniany, próg aluminiowy z przekładką termiczną oraz próg okuty metalem - za dopłatą, cztery zawiasy z wkładką teflonową z możliwością regulacji w trzech płaszczyznach (trzy w drzwiach o wymiarze 80"), podwójny system uszczelek piankowych na obwodzie skrzydła i ościeżnicy, dwa niezależne zamki, rozstaw 72/50, w ościeżnicy zaczep regulowany	Próg drewniany lub aluminiowy z przekładką termiczną oraz próg okuty metalem za dopłatą, cztery zawiasy z wkładką teflonową z możliwością regulacji w trzech płaszczyznach (trzy w drzwiach o wymiarze 80"), podwójny system uszczelek piankowych na obwodzie skrzydła i ościeżnicy, dwa niezależne zamki, rozstaw 72/50, w ościeżnicy zaczep regulowany	Próg aluminiowy z przekładką termiczną lub próg drewniany oraz próg okuty metalem za dopłatą, cztery zawiasy z wkładką teflonową z możliwością regulacji w trzech płaszczyznach (trzy w drzwiach o wymiarze 80"), podwójny system uszczelek piankowych na obwodzie skrzydła i ościeżnicy, dwa niezależne zamki, rozstaw 72/50, w ościeżnicy zaczep regulowany

\* Ukryta przylga, zawias kryty w drzwiach o grubości od 74 do 95 mm z ościeżnicą o profilu 70mm x 120mm



S - szerokość w świetle ościeżnicy (mm)  
 Ss - szerokość skrzydła drzwiowego (mm)  
 Sz - całkowita szerokość drzwi (mm)  
 So - szerokość otworu w murze (mm)

H - wysokość w świetle ościeżnicy (mm)  
 Hs - wysokość skrzydła drzwiowego (mm)  
 Hz - całkowita wysokość drzwi (mm)  
 H0 - wysokość otworu w murze (mm)  
 Hpa - wysokość progu aluminiowego  
 Hpd - wysokość progu drewnianego

#### WYMIARY DRZWI DREWNIANYCH

##### WYMIARY DRZWI Z PROGIEM DREWNIANYM

Grubość skrzydła	Oznaczenie drzwi	S	So	Ss	Sz	H	Ho	Hs	Hz	Hpd DREWNO (próg drewniany)
65 mm / 74 mm	„80”	800	940	850/835	910	2000	2110	2035	2095	40
	„90”	900	1040	950/935	1010	2000	2110	2035	2095	40
	„100”	1000	1140	1050/1035	1110	2000	2110	2035	2095	40

##### WYMIARY DRZWI Z PROGIEM ALUMINIOWYM

Grubość skrzydła	Oznaczenie drzwi	S	So	Ss	Sz	H	Ho	Hs	Hz	Hpa ALU (próg aluminiowy)
65 mm / 74 mm	„80”	800	940	850/835	910	2000	2090	2035	2075	20
	„90”	900	1040	950/935	1010	2000	2090	2035	2075	20
	„100”	1000	1140	1050/1035	1110	2000	2090	2035	2075	20

#### WYMIARY DRZWI PŁYTOWYCH

##### WYMIARY DRZWI Z PROGIEM ALUMINIOWYM

Grubość skrzydła	Oznaczenie drzwi	S	So	Ss	Sz	H	Ho	Hs	Hz	Hpa ALU (próg aluminiowy)
74 mm 82 mm	„80”	800	940	835	910	2000	2090	2035	2075	20
	„90”	900	1040	935	1010	2000	2090	2035	2075	20
	„100”	1000	1140	1035	1110	2000	2090	2035	2075	20

##### WYMIARY DRZWI Z PROGIEM DREWNIANYM

Grubość skrzydła	Oznaczenie drzwi	S	So	Ss	Sz	H	Ho	Hs	Hz	Hpd DREWNO (próg drewniany)
74 mm 82 mm	„80”	800	940	835	910	2000	2110	2035	2095	40
	„90”	900	1040	935	1010	2000	2110	2035	2095	40
	„100”	990	1140	1035	1110	2000	2110	2035	2095	40

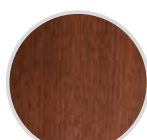
## DOSTĘPNA KOLORYSTYKA DRZWI ZEWNĘTRZNYCH SOSNOWYCH\*



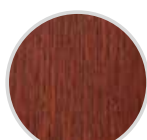
ZŁOTY DĄB



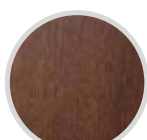
CIEMNY DĄB



TEAK



MAHOŃ



ORZECH



TABACO



PALISANDER



PALETA RAL

\*Prezentowane wybarwienia mają charakter poglądowy i nie mogą służyć jako wzorce koloru.

DOSTĘPNA KOLORYSTYKA DRZWI ZEWNĘTRZNYCH DĘBOWYCH\*



WINCHESTER



ZŁOTY DĄB



CIEMNY DĄB



ORZECH



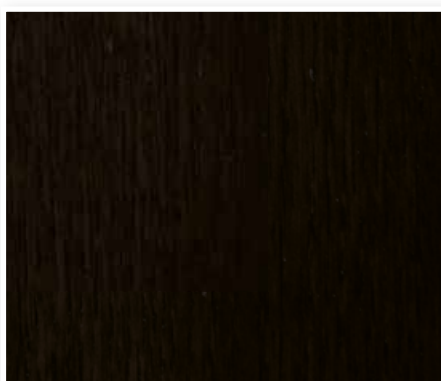
TEAK



MAHOŃ



TABACO



PALISANDER



OLEJOWANE



BIAŁY 9016 - za dopłatą



ANTRACYT 7016 - za dopłatą



PALETA RAL

\*Prezentowane wybarwienia mają charakter poglądowy i nie mogą służyć jako wzorce koloru.

grubość: 74 mm | sosna: 4100 zł | dąb: 4670 zł  
grubość: 82 mm | sosna: 4350 zł | dąb: 4920 zł

REFLEX - INOX JEDNOSTRONNY



DPI-24

gr: 74 mm | sosna: 3950 zł | dąb: 4570 zł  
gr: 82 mm | sosna: 4200 zł | dąb: 4820 zł

REFLEX+ INOX JEDNOSTRONNY



DPI-2

gr: 74 mm | sosna: 4550 zł | dąb: 5330 zł  
gr: 82 mm | sosna: 4800 zł | dąb: 5580 zł

REFLEX+ INOX JEDNOSTRONNY



DPI-17

grubość: 74 mm | sosna: 4160 zł | dąb: 4780 zł  
grubość: 82 mm | sosna: 4410 zł | dąb: 5030 zł

REFLEX + APLIKACJA CZARNA JEDNOSTRONNA



DPI-23

grubość: 74 mm | sosna: 4000 zł | dąb: 4620 zł  
grubość: 82 mm | sosna: 4250 zł | dąb: 4870 zł

REFLEX + INOX JEDNOSTRONNY + FREZOWANIE JEDNOSTRONNE



DPI-19

grubość: 74 mm | sosna: 4000 zł | dąb: 4620 zł  
grubość: 82 mm | sosna: 4250 zł | dąb: 4870 zł

REFLEX + INOX JEDNOSTRONNY + FREZOWANIE JEDNOSTRONNE



DPI-20

Do drzwi zewnętrznych zalecamy stosowanie zadaszenia, w drzwiach otwieranych do środka zadaszenie jest obowiązkowe. Wyrób spełnia normę CE PN-EN 14351-1:2006+A2:2016. Drzwi zewnętrzne drewniane należy montować po zakończeniu mokrych prac budowlanych wewnątrz budynku, a więc po otynkowaniu i wykonaniu posadzek oraz ich osuszeniu. Z punktu widzenia ekonomicznego najlepszym rozwiązaniem jest tymczasowe zamknięcie otworów. Mogą to być drzwi zastępcze, często z odzysku lub tzw. „marketowe”, ale także dobrym rozwiązaniem jest zabudowa wejścia płytą OSB i korzystanie z drzwi garażowych.

grubość: 74 mm | sosna: 4000 zł | dąb: 4620 zł  
grubość: 82 mm | sosna: 4250 zł | dąb: 4870 zł

INOX DWUSTRONNY + PIASKOWANA Z BEZBARWNYMI PASKAMI



INOX JEDNOSTRONNY: -120ZŁ

DPI-8

grubość: 82 mm | meranti: 5540 zł | dąb: 6040 zł

REFLEX+ INOX JEDNOSTRONNY



DPI-13

grubość: 74 mm | sosna: 4250 zł | dąb: 5140 zł  
grubość: 82 mm | sosna: 4500 zł | dąb: 5390 zł

INOX JEDNOSTRONNY + PIASKOWANA Z BEZBARWNYMI PASKAMI



DPI-22

grubość: 74 mm | dąb sękaty: 5300 zł  
grubość: 82 mm | dąb sękaty: 5600 zł

ANTISOL Z CZARNYMI PASKAMI + INOX JEDNOSTRONNY  
+ FREZOWANIE JEDNOSTRONNE + CZARNA CIEPŁA RAMIKA



DPI-27

grubość: 74 mm | dąb sękaty: 5180 zł  
grubość: 82 mm | dąb sękaty: 5480 zł

ANTISOL + CZARNE PASKI + CZARNA CIEPŁA RAMIKA  
+ INOX JEDNOSTRONNY + FREZOWANIE JEDNOSTRONNE



DPI-28

grubość: 74 mm | sosna: 4250 zł | dąb: 4820 zł  
grubość: 82 mm | sosna: 4500 zł | dąb: 5070 zł

REFLEX + INOX JEDNOSTRONNY + FREZOWANIE JEDNOSTRONNE



DPI-29

UWAGA! Podane kwoty są cenami NETTO - nie zawierają podatku VAT.

Ceny drzwi bez wyposażenia, pakiety okuć dostępne na str. 27. Cena drzwi nie obejmuje antaby.

Drzwi z kolekcji INOX z aplikacją jednostronną (lub dwustronną - za dopłatą).

grubość: 74 mm | sosna: 4400 zł | dąb: 5290 zł  
grubość: 82 mm | sosna: 4650 zł | dąb: 5540 zł

INOX JEDNOSTRONNY



DPI-7

grubość: 74 mm | sosna: 4000 zł | dąb: 4890 zł  
grubość: 82 mm | sosna: 4250 zł | dąb: 5140 zł

INOX JEDNOSTRONNY + PIASKOWANA Z BEZBARWNYMI PASKAMI



DPI-12

grubość: 74 mm | sosna: 4530 zł | dąb: 5060 zł  
grubość: 82 mm | sosna: 4830 zł | dąb: 5500 zł

REFLEX + INOX JEDNOSTRONNY + FREZOWANIE JEDNOSTRONNE



DPI-30

grubość: 74 mm | sosna: 3950 zł | dąb: 4570 zł  
grubość: 82 mm | sosna: 4200 zł | dąb: 4820 zł

INOX JEDNOSTRONNY



DPI-1

grubość: 74 mm | sosna: 3650 zł | dąb: 4540 zł  
grubość: 82 mm | sosna: 3900 zł | dąb: 4790 zł

INOX JEDNOSTRONNY



DPI-15

grubość: 74 mm | sosna: 3800 zł | dąb: 4690 zł  
grubość: 82 mm | sosna: 4050 zł | dąb: 4940 zł

REFLEX + APLIKACJA CZARNA JEDNOSTRONNA



DPI-25

Do drzwi zewnętrznych zalecamy stosowanie zadaszenia, w drzwiach otwieranych do środka zadaszenie jest obowiązkowe. Wyrób spełnia normę CE PN-EN 14351-1:2006+A2:2016. Drzwi zewnętrzne drewniane należy montować po zakończeniu mokrych prac budowlanych wewnątrz budynku, a więc po otynkowaniu i wykonaniu posadzek oraz ich osuszeniu. Z punktu widzenia ekonomicznego najlepszym rozwiązaniem jest tymczasowe zamknięcie otworów. Mogą to być drzwi zastępcze, często z odzysku lub tzw. „marketowe”, ale także dobrym rozwiązaniem jest zabudowa wejścia płyta OSB i korzystanie z drzwi garażowych.



grubość: 74 mm | sosna: 4350 zł | dąb: 5240 zł  
grubość: 82 mm | sosna: 4600 zł | dąb: 5490 zł

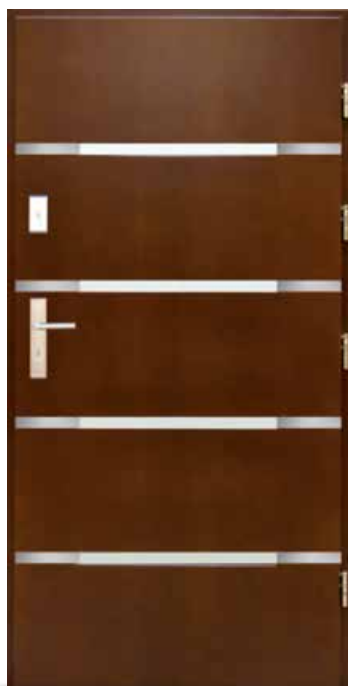
CZARNY ANTISOL Z SZYBĄ PRZEZIERNĄ



**DP-81**

grubość: 74 mm | sosna: 4000 zł | dąb: 4890 zł  
grubość: 82 mm | sosna: 4250 zł | dąb: 5140 zł

REFLEX+ INOX JEDNOSTRONNY



**DPI-5**

grubość: 74 mm | sosna: 3800 zł | dąb: 4690 zł  
grubość: 82 mm | sosna: 4050 zł | dąb: 4940 zł

INOX JEDNOSTRONNY



**DPI-21**

gr: 74 mm | sosna: 3750 zł | mer: 3850 zł | dąb: 4640 zł  
gr: 82 mm | sosna: 4000 zł | mer: 4100 zł | dąb: 4890 zł

REFLEX



**DP-80**

grubość: 92 mm | sosna: 5060 zł | dąb: 6140 zł

INOX JEDNOSTRONNY



**DPI-26**

grubość: 74 mm | sosna: 3900 zł | dąb: 4790 zł  
grubość: 82 mm | sosna: 4150 zł | dąb: 5040 zł

REFLEX + INOX JEDNOSTRONNY + FREZOWANIE JEDNOSTRONNE



**DPI-31**

UWAGA! Podane kwoty są cenami NETTO - nie zawierają podatku VAT.

Ceny drzwi bez wyposażenia, pakiety okuć dostępne na str. 27. Cena drzwi nie obejmuje antaby.

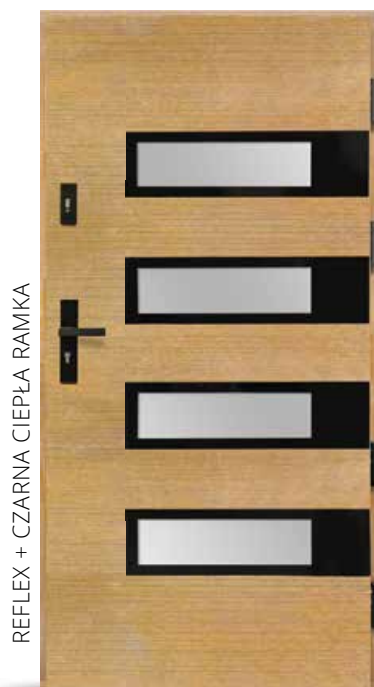
Drzwi z kolekcji INOX z aplikacją jednostronną (lub dwustronną - za dopłatą).

grubość: 74 mm | sosna: 3800 zł | dąb: 4690 zł  
grubość: 82 mm | sosna: 4050 zł | dąb: 4940 zł



DP-88

grubość: 74 mm | sosna: 4900 zł | dąb: 5440 zł  
grubość: 82 mm | sosna: 5150 zł | dąb: 5690 zł



DP-92

grubość: 92 mm | sosna: 5400 zł | dąb: 6290 zł



DP-88/1

gr: 74 mm | sosna: 3700 zł | mer: 3800 zł | dąb: 4590 zł  
gr: 82 mm | sosna: 3950 zł | mer: 4050 zł | dąb: 4840 zł



DP-36

grubość: 74 mm | sosna: 3700 zł | dąb: 4690 zł  
grubość: 82 mm | sosna: 3950 zł | dąb: 4940 zł



DP-89

gr: 74 mm | sosna: 3700 zł | mer: 3800 zł | dąb: 4590 zł  
gr: 82 mm | sosna: 3950 zł | mer: 4050 zł | dąb: 4840 zł



DP-63

Do drzwi zewnętrznych zalecamy stosowanie zadaszenia, w drzwiach otwieranych do środka zadaszenie jest obowiązkowe. Wyrób spełnia normę CE PN-EN 14351-1:2006+A2:2016. Drzwi zewnętrzne drewniane należy montować po zakończeniu mokrych prac budowlanych wewnątrz budynku, a więc po otynkowaniu i wykonaniu posadzek oraz ich osuszeniu. Z punktu widzenia ekonomicznego najlepszym rozwiązaniem jest tymczasowe zamknięcie otworów. Mogą to być drzwi zastępcze, często z odzysku lub tzw. „marketowe”, ale także dobrym rozwiązaniem jest zabudowa wejścia płytą OSB i korzystanie z drzwi garażowych.

grubość: 82 mm | dąb: 4940 zł



REFLEX

**DP-27**

grubość: 82 mm | dąb: 5340 zł



REFLEX

**DP-20**

grubość: 82 mm | dąb: 5340 zł



REFLEX

**DP-30**

grubość: 82 mm | dąb: 4900 zł



REFLEX

**DP-61**

grubość: 82 mm | dąb: 5140 zł



REFLEX

**DP-90**

grubość: 82 mm | dąb: 4940 zł



REFLEX

**DP-62/1**

UWAGA! Podane kwoty są cenami NETTO - nie zawierają podatku VAT.

Ceny drzwi bez wyposażenia, pakiety okuć dostępne na str. 27. Cena drzwi nie obejmuje antaby.

gr: 74 mm | sosna: 3800 zł | mer: 3900 zł | dąb: 4690 zł  
 gr: 82 mm | sosna: 4010 zł | mer: 4150 zł | dąb: 4940 zł

SZYBA PIASKOWANA



DP-44

grubość: 82 mm | dąb: 4940 zł

REFLEX



DP-62

grubość: 82 mm | dąb: 5000 zł

REFLEX



DP-50

grubość: 82 mm | dąb: 5600 zł

SZYBY WYPUKŁE minimalna wysokość drzwi - 200 cm



DP-53W

grubość: 82 mm | dąb: 5400 zł

WITRAŻ minimalna wysokość drzwi - 200 cm



DP-53

grubość: 82 mm | dąb: 5100 zł

REFLEX



DP-95

Do drzwi zewnętrznych zalecamy stosowanie zadaszenia, w drzwiach otwieranych do środka zadaszenie jest obowiązkowe. Wyrób spełnia normę CE PN-EN 14351-1:2006+A2:2016. Drzwi zewnętrzne drewniane należy montować po zakończeniu mokrych prac budowlanych wewnątrz budynku, a więc po otynkowaniu i wykonaniu posadzek oraz ich osuszeniu. Z punktu widzenia ekonomicznego najlepszym rozwiązaniem jest tymczasowe zamknięcie otworów. Mogą to być drzwi zastępcze, często z odzysku lub tzw. „marketowe”, ale także dobrym rozwiązaniem jest zabudowa wejścia płyta OSB i korzystanie z drzwi garażowych.

gr: 74 mm | sosna: 3750 zł | mer: 3850 zł | dąb: 4640 zł  
 gr: 82 mm | sosna: 4000 zł | mer: 4100 zł | dąb: 4890 zł

grubość: 74 mm | sosna: 3800 zł | dąb: 4690 zł  
 grubość: 82 mm | sosna: 4050 zł | dąb: 4940 zł

grubość: 74 mm | sosna: 3900 zł | dąb: 4790 zł  
 grubość: 82 mm | sosna: 4150 zł | dąb: 5040 zł



**DP-75**



**DP-19**



**DP-43**

grubość: 74 mm | sosna: 3900 zł | dąb: 4840 zł  
 grubość: 82 mm | sosna: 4150 zł | dąb: 5090 zł

grubość: 74 mm | sosna: 3750 zł | dąb: 4640 zł  
 grubość: 82 mm | sosna: 4000 zł | dąb: 4890 zł

grubość: 74 mm | sosna: 3900 zł | dąb: 4740 zł  
 grubość: 82 mm | sosna: 4150 zł | dąb: 4990 zł



**DP-76**



**DP-91**



**DP-38**

UWAGA! Podane kwoty są cenami NETTO - nie zawierają podatku VAT.  
 Ceny drzwi bez wyposażenia, pakiety okuć dostępne na str. 27.

grubość: 82 mm | dąb: 6500 zł

WITRAŻ  
minimalna szerokość drzwi - 95 cm

DP-2/1

grubość: 82 mm | dąb: 5340 zł

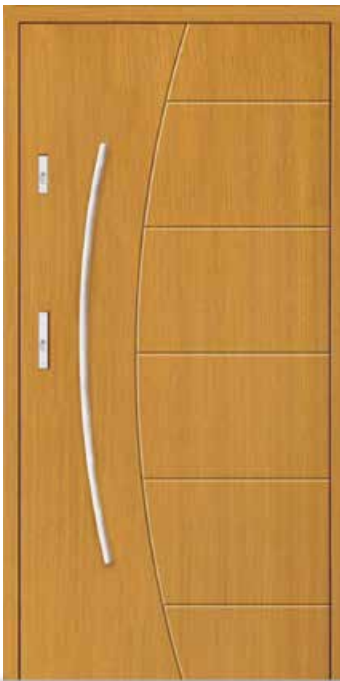
WITRAŻ



DP-7

grubość: 82 mm | meranti: 5600 zł | dąb: 6000 zł  
grubość: 92 mm | meranti: 6950 zł | dąb: 7350 złWITRAŻ  
minimalna szerokość drzwi - 101 cm

DP-9

grubość: 74 mm | sosna: 3440 zł | dąb: 4330 zł  
grubość: 82 mm | sosna: 3690 zł | dąb: 4580 zł

DP-82

grubość: 74 mm | sosna: 3440 zł | dąb: 4330 zł  
grubość: 82 mm | sosna: 3690 zł | dąb: 4580 zł

DP-83

grubość: 74 mm | dąb: 4550 zł  
grubość: 82 mm | dąb: 4800 zł

DP-84

Do drzwi zewnętrznych zalecamy stosowanie zadaszenia, w drzwiach otwieranych do środka zadaszenie jest obowiązkowe. Wyrób spełnia normę CE PN-EN 14351-1:2006+A2:2016. Drzwi zewnętrzne drewniane należy montować po zakończeniu mokrych prac budowlanych wewnątrz budynku, a więc po otynkowaniu i wykonaniu posadzek oraz ich osuszeniu. Z punktu widzenia ekonomicznego najlepszym rozwiązaniem jest tymczasowe zamknięcie otworów. Mogą to być drzwi zastępcze, często z odzysku lub tzw. „marketowe”, ale także dobrym rozwiązaniem jest zabudowa wejścia płytą OSB i korzystanie z drzwi garażowych.

gr: 74 mm | sosna: 3400 zł | mer.: 3550 zł | dąb: 4290 zł  
 gr: 82 mm | sosna: 3650 zł | mer.: 3800 zł | dąb: 4540 zł



**DP-17**

grubość: 82 mm | dąb: 4740 zł



**DP-15**

grubość: 82 mm | dąb: 4740 zł



**DP-16**

grubość: 82 mm | dąb: 4740 zł



**DP-51**

grubość: 82 mm | dąb: 4740 zł



**DP-67**

gr: 74 mm | sosna: 3500 zł | mer.: 3650 zł | dąb: 4390 zł  
 gr: 82 mm | sosna: 3750 zł | mer.: 3900 zł | dąb: 4640 zł



**DP-73**

UWAGA! Podane kwoty są cenami NETTO - nie zawierają podatku VAT.  
 Ceny drzwi bez wyposażenia, pakiety okuć dostępne na str. 27. Cena drzwi nie obejmuje antaby.



DPN-2

wycena indywidualna



DPN-25

wycena indywidualna



DPN-14

wycena indywidualna



DPN-1

wycena indywidualna



DPN-8

wycena indywidualna



DPN-26

wycena indywidualna



DPN-22

wycena indywidualna



DPN-17

wycena indywidualna



DPN-27

wycena indywidualna

SZYBA PIASKOWANA  
z bezbarwnymi pasekami

dostawki stałe, przeszklone  
(imitacja szczytła)



DPN-19

wycena indywidualna

REFLEX

dostawki stałe, szklenie w ościeżnicy (witraż)  
+ doswiecie górne, szer. 180 cm



DPN-6

wycena indywidualna

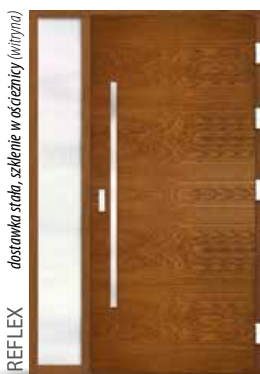
REFLEX

dostawka stała, szklenie w ościeżnicy (witraż)



DPN-23

wycena indywidualna



DPN-21

wycena indywidualna



DPN-28

wycena indywidualna



DPN-18

wycena indywidualna



DPN-24

wycena indywidualna

Do drzwi zewnętrznych zalecamy stosowanie zadaszenia, w drzwiach otwieranych do środka zadaszenie jest obowiązkowe. Wyrób spełnia normę CE PN-EN 14351-1:2006+A2:2016. Drzwi zewnętrzne drewniane należy montować po zakończeniu mokrych prac budowlanych wewnątrz budynku, a więc po otynkowaniu i wykonaniu posadzek oraz ich osuszeniu. Z punktu widzenia ekonomicznego najlepszym rozwiązaniem jest tymczasowe zamknięcie otworów. Mogą to być drzwi zastępcze, często z odzysku lub tzw. „marketowe”, ale także dobrym rozwiązaniem jest zabudowa wejścia płyta OSB i korzystanie z drzwi garażowych.





**DP-10**

dąb: 4640 zł  
grubość: 82 mm



**DP-11**

dąb: 4740 zł  
grubość: 82 mm



**DP-13**

dąb: 4950 zł  
grubość: 82 mm



**DP-14**

dąb: 4640 zł  
grubość: 82 mm



**DP-23**

grubość: 74 mm  
grubość: 82 mm  
sosna: 3800 zł  
sosna: 4050 zł  
dąb: 4650 zł  
dąb: 4890 zł



**DP-25**

dąb: 5240 zł  
grubość: 82 mm



**DP-32**

grubość: 82 mm  
meranti: 4740 zł  
dąb: 4940 zł



**DP-54**

gr: 74 mm  
gr: 82 mm  
sosna: 3800 zł  
sosna: 4010 zł  
mer: 3950 zł  
mer: 4200 zł  
dąb: 4640 zł  
dąb: 4890 zł



**DP-56**

gr: 74 mm  
gr: 82 mm  
sosna: 3700 zł  
sosna: 3950 zł  
mer: 3850 zł  
mer: 4000 zł  
dąb: 4540 zł  
dąb: 4790 zł



**DP-59**

dąb: 4740 zł  
grubość: 82 mm



**DP-66**

dąb: 4740 zł  
grubość: 82 mm



**DP-74**

gr: 74 mm  
gr: 82 mm  
sosna: 3800 zł  
sosna: 4010 zł  
mer: 3950 zł  
mer: 4200 zł  
dąb: 4640 zł  
dąb: 4890 zł



**DP-77**

REFLEX  
grubość: 74 mm  
grubość: 82 mm  
sosna: 3800 zł  
sosna: 4010 zł  
dąb: 4640 zł  
dąb: 4890 zł



**DP-78**

REFLEX  
grubość: 74 mm  
grubość: 82 mm  
sosna: 3900 zł  
sosna: 4110 zł  
dąb: 4740 zł  
dąb: 4990 zł



**DP-85**

grubość: 74 mm  
grubość: 82 mm  
dąb: 4300 zł  
dąb: 4550 zł



**DP-86**

grubość: 74 mm  
grubość: 82 mm  
sosna: 3400 zł  
sosna: 3650 zł  
dąb: 4290 zł  
dąb: 4540 zł

UWAGA! Podane kwoty są cenami NETTO - nie zawierają podatku VAT.

Ceny drzwi bez wyposażenia, pakiety okuć dostępne na str. 27. Cena drzwi nie obejmuje antaby.

Drzwi z kolekcji INOX z aplikacją jednostronną (lub dwustronną - za dopłatą).



DP-21

grubość: 74 mm | dąb: 4990 zł  
 grubość: 82 mm | sosna: 4350 zł



DPI-9

grubość: 74 mm | dąb: 4990 zł  
 grubość: 82 mm | sosna: 4350 zł



DP-31

grubość: 82 mm | dąb: 5240 zł  
 sosna: 4350 zł



DP-34

grubość: 82 mm | dąb: 4890 zł  
 sosna: 4000 zł



DP-39

gr: 74 mm | sosna: 3750 zł | dąb: 4730 zł  
 gr: 82 mm | sosna: 4000 zł | mer: 3900 zł | dąb: 4980 zł  
 mer: 4150 zł



DP-52

grubość: 82 mm | dąb: 5140 zł

REFLEX+ INOX JEDNOSTRONNY



DPI-4

grubość: 74 mm | dąb: 4790 zł  
 grubość: 82 mm | sosna: 3900 zł | dąb: 5040 zł  
 sosna: 4150 zł



DP-55

gr: 74 mm | sosna: 4000 zł | dąb: 4940 zł  
 gr: 82 mm | sosna: 4250 zł | mer: 4150 zł | dąb: 5290 zł  
 mer: 4400 zł



DP-64/1

grubość: 74 mm | dąb: 4640 zł  
 grubość: 82 mm | sosna: 3910 zł | dąb: 4890 zł



DP-70

grubość: 82 mm | sosna: 4100 zł | dąb: 4940 zł



DP-24

grubość: 74 mm | sosna: 4100 zł | dąb: 5090 zł  
 grubość: 82 mm | sosna: 4350 zł | dąb: 5340 zł



DP-26

grubość: 74 mm | sosna: 4200 zł | dąb: 5090 zł  
 grubość: 82 mm | sosna: 4450 zł | dąb: 5340 zł



DPN-5

REFLEX dostawka stała, przeszklona (limitacja skrzydeł), szer. 130-160 cm

wycena indywidualna



DPN-7

REFLEX dostawka stała, przeszklona (limitacja skrzydeł), szer. 130-160 cm

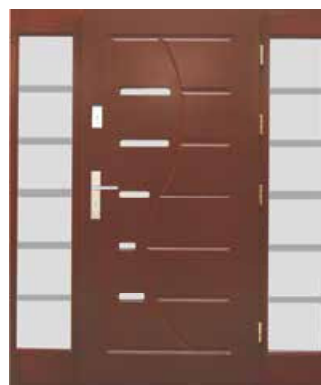
wycena indywidualna



DPN-4

REFLEX dostawka antywanna, przeszklona (limitacja skrzydeł), szer. 140-160 cm

wycena indywidualna



DPN-3

wycena indywidualna



DPN-12

REFLEX dostawka antywanna, przeszklona (limitacja skrzydeł), szer. 150-160 cm

wycena indywidualna



DPN-13

REFLEX dostawka antywanna, przeszklona (limitacja skrzydeł), szer. 140-160 cm

wycena indywidualna

UWAGA! Podane kwoty są cenami NETTO - nie zawierają podatku VAT.

Ceny drzwi bez wyposażenia, pakiety okuć dostępne na str. 31. Cena drzwi nie obejmuje antaby.

Drzwi z kolekcji INOX z aplikacją jednostronną (lub dwustronną - za dopłatą).



**DRP-13**



**DRP-13**

wycena indywidualna



**DRP-14**

wycena indywidualna



**DRP-76**

grubość: 74 mm      dąb: 4650 zł  
grubość: 82 mm      sosna: 4650 zł



**DRP-16**

wycena indywidualna



**DRP-15**

wycena indywidualna



**DRI-19**

wycena indywidualna



**DP-94**

grubość: 74 mm      dąb: 4090 zł  
grubość: 82 mm      sosna: 3890 zł



**DRP-17**

grubość: 74 mm      dębowo-sosnowe: 4400 zł  
grubość: 82 mm      dębowo-sosnowe: 4700 zł



**DRI-20**

wycena indywidualna

UWAGA! Podane kwoty są cenami NETTO - nie zawierają podatku VAT.

Ceny drzwi bez wyposażenia, pakiety okuć dostępne na str. 27. Cena drzwi nie obejmuje antaby.

grubość: 74 mm | dębowo-sosnowe: 4700 zł  
grubość: 82 mm | dębowo-sosnowe: 5000 zł



REFLEX

DRP-9

grubość: 74 mm | dębowo-sosnowe: 4300 zł  
grubość: 82 mm | dębowo-sosnowe: 4600 zł



REFLEX

DRP-12

grubość: 74 mm | dębowo-sosnowe: 4300 zł  
grubość: 82 mm | dębowo-sosnowe: 4600 zł



WITRAŻ

DRP-5

grubość: 74 mm | dębowo-sosnowe: 4400 zł  
grubość: 82 mm | dębowo-sosnowe: 4700 zł



REFLEX

DRP-6

grubość: 74 mm | dębowo-sosnowe: 4200 zł  
grubość: 82 mm | dębowo-sosnowe: 4500 zł



REFLEX

DRP-7

grubość: 74 mm | dębowo-sosnowe: 4300 zł  
grubość: 82 mm | dębowo-sosnowe: 4600 zł



REFLEX

DRP-8

Do drzwi zewnętrznych zalecamy stosowanie zadaszenia, w drzwiach otwieranych do środka zadaszenie jest obowiązkowe. Wyrób spełnia normę CE PN-EN 14351-1:2006+A2:2016. Drzwi zewnętrzne drewniane należy montować po zakończeniu mokrych prac budowlanych wewnątrz budynku, a więc po otynkowaniu i wykonaniu posadzek oraz ich osuszeniu. Z punktu widzenia ekonomicznego najlepszym rozwiązaniem jest tymczasowe zamknięcie otworów. Mogą to być drzwi zastępcze, często z odzysku lub tzw. „marketowe”, ale także dobrym rozwiązaniem jest zabudowa wejścia płyta OSB i korzystanie z drzwi garażowych.

grubość: 65 mm | sosna: 4400 zł | dąb: 6600 zł  
 grubość: 74 mm | sosna: 4700 zł | dąb: 6900 zł

**D-60**

wycena indywidualna

**D-73**

grubość: 74 mm | sosna: 5100 zł | dąb: 7300 zł  
 grubość: 82 mm | sosna: 5400 zł | dąb: 7600 zł



drzwi z ukrytą przylgą, zawias kryty - przy grubości 92 mm

**D-58**

grubość: 65 mm | sosna: 4100 zł | dąb: 6300 zł  
 grubość: 74 mm | sosna: 4400 zł | dąb: 6600 zł

**D-8**

UWAGA! Podane kwoty są cenami NETTO - nie zawierają podatku VAT.  
 Ceny drzwi bez wyposażenia, pakiety okuć dostępne na str. 27.

grubość: 65 mm | sosna: 4240 zł | dąb: 6440 zł  
grubość: 74 mm | sosna: 4540 zł | dąb: 6740 zł

REFLEX



D-39

grubość: 65 mm | sosna: 4500 zł | dąb: 6700 zł  
grubość: 74 mm | sosna: 4800 zł | dąb: 7000 zł

REFLEX



D-47

grubość: 65 mm | sosna: 4000 zł | dąb: 6200 zł  
grubość: 74 mm | sosna: 4300 zł | dąb: 6500 zł



D-2

grubość: 65 mm | sosna: 4400 zł | dąb: 6600 zł  
grubość: 74 mm | sosna: 4700 zł | dąb: 6900 zł

REFLEX



D-55

grubość: 65 mm | sosna: 4800 zł | dąb: 7000 zł  
grubość: 74 mm | sosna: 5100 zł | dąb: 7300 zł

REFLEX  
minimalna szerokość drzwi - 98 cm

D-23

grubość: 65 mm | sosna: 4500 zł | dąb: 6700 zł  
grubość: 74 mm | sosna: 4800 zł | dąb: 7000 zł

REFLEX



D-35

Do drzwi zewnętrznych zalecamy stosowanie zadaszenia, w drzwiach otwieranych do środka zadaszenie jest obowiązkowe. Wyrób spełnia normę CE PN-EN 14351-1:2006+A2:2016. Drzwi zewnętrzne drewniane należy montować po zakończeniu mokrych prac budowlanych wewnątrz budynku, a więc po otynkowaniu i wykonaniu posadzek oraz ich osuszeniu. Z punktu widzenia ekonomicznego najlepszym rozwiązaniem jest tymczasowe zamknięcie otworów. Mogą to być drzwi zastępcze, często z odzysku lub tzw. „marketowe”, ale także dobrym rozwiązaniem jest zabudowa wejścia płytą OSB i korzystanie z drzwi garażowych.

grubość: 65 mm | sosna: 4840 zł | dąb: 7040 zł  
 grubość: 74 mm | sosna: 5140 zł | dąb: 7340 zł

**D-34**

grubość: 65 mm | sosna: 4500 zł | dąb: 6700 zł  
 grubość: 74 mm | sosna: 4800 zł | dąb: 7000 zł

**D-67**

grubość: 65 mm | sosna: 4500 zł | dąb: 6700 zł  
 grubość: 74 mm | sosna: 4800 zł | dąb: 7000 zł

**D-71**

grubość: 65 mm | sosna: 4700 zł | dąb: 6900 zł  
 grubość: 74 mm | sosna: 5000 zł | dąb: 7200 zł

**D-24**

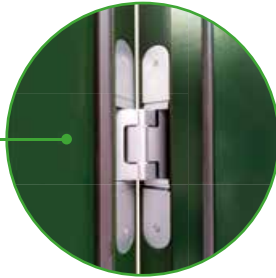
UWAGA! Podane kwoty są cenami NETTO - nie zawierają podatku VAT.  
 Ceny drzwi bez wyposażenia, pakiety okuć dostępne na str. 27.

grubość: 84 mm | sosna: 6300 zł | dąb: 8500 zł  
 grubość: 92 mm | sosna: 7650 zł | dąb: 9850 zł

REFLEX  
 drzwi z ukrytą przylgą, zawias kryty - przy grubości 92 mm



D-59



wycena indywidualna



DRI-17

dostawki stałe, przeszklone (imitacja skrzydła)

wycena indywidualna



DN-13

dostawka otwierana, pełna szer. 130-160 cm

wycena indywidualna



D-72



Do drzwi zewnętrznych zalecamy stosowanie zadaszenia, w drzwiach otwieranych do środka zadaszenie jest obowiązkowe. Wyrób spełnia normę CE PN-EN 14351-1:2006+A2:2016. Drzwi zewnętrzne drewniane należy montować po zakończeniu mokrych prac budowlanych wewnątrz budynku, a więc po otynkowaniu i wykonaniu posadzek oraz ich osuszeniu. Z punktu widzenia ekonomicznego najlepszym rozwiązaniem jest tymczasowe zamknięcie otworów. Mogą to być drzwi zastępcze, często z odzysku lub tzw. „marketowe”, ale także dobrym rozwiązaniem jest zabudowa wejścia płytą OSB i korzystanie z drzwi garażowych.



dostawki stałe, przeszklone (limitacja skrzydeł), szer. 180-200 cm



DRI-14

wycena indywidualna



REFLEX dostawki stałe, przeszklone (limitacja skrzydeł), szer. 130-160 cm



DN-2

wycena indywidualna

REFLEX dostawki stałe, przeszklone (limitacja skrzydeł), szer. 140-160 cm



DN-9

wycena indywidualna

REFLEX dostawki stałe, przeszklone (limitacja skrzydeł), szer. 130-160 cm



DN-7

wycena indywidualna

REFLEX dostawki stałe, przeszklone (limitacja skrzydeł), szer. 130-160 cm



DN-5

wycena indywidualna

REFLEX



DRI-15

wycena indywidualna  
grubość: 74 mm  
grubość: 82 mm

wycena indywidualna

REFLEX dostawka otwierana, przeszklona, szer. 130-160 cm



DN-10

wycena indywidualna

REFLEX dostawka otwierana, przeszklona, szer. 130-160 cm



DN-11

wycena indywidualna



DN-12

## DRZWI ZEWNĘTRZNE DREWNIANE



D-3

grubość: 65 mm  
grubość: 74 mm  
sosna: 4100 zł  
sosna: 4400 zł  
dąb: 6300 zł  
dąb: 6600 zł



D-9

grubość: 65 mm  
grubość: 74 mm  
sosna: 4250 zł  
sosna: 4550 zł  
dąb: 6450 zł  
dąb: 6750 zł



D-7

grubość: 65 mm  
grubość: 74 mm  
sosna: 4200 zł  
sosna: 4500 zł  
dąb: 6400 zł  
dąb: 6700 zł



D-69

grubość: 65 mm  
grubość: 74 mm  
sosna: 4000 zł  
sosna: 4300 zł  
dąb: 6200 zł  
dąb: 6500 zł



D-52

grubość: 65 mm  
grubość: 74 mm  
sosna: 4400 zł  
sosna: 4700 zł  
dąb: 6600 zł  
dąb: 6900 zł



DRP-10

grubość: 74 mm  
grubość: 82 mm  
dębowo-sosnowe: 4400 zł  
dębowo-sosnowe: 4700 zł



DRP-11

grubość: 74 mm  
grubość: 82 mm  
dębowo-sosnowe: 4200 zł  
dębowo-sosnowe: 4500 zł



D-26

grubość: 65 mm  
grubość: 74 mm  
sosna: 4400 zł  
sosna: 4700 zł  
dąb: 6600 zł  
dąb: 6900 zł



D-14

grubość: 65 mm  
grubość: 74 mm  
sosna: 4500 zł  
sosna: 4800 zł  
dąb: 6700 zł  
dąb: 7000 zł



D-5

grubość: 65 mm  
grubość: 74 mm  
sosna: 4160 zł  
sosna: 4460 zł  
dąb: 6360 zł  
dąb: 6660 zł



D-17

grubość: 65 mm  
grubość: 74 mm  
sosna: 4800 zł  
sosna: 5100 zł  
dąb: 7000 zł  
dąb: 7300 zł



D-68

grubość: 65 mm  
grubość: 74 mm  
sosna: 4500 zł  
sosna: 4800 zł  
dąb: 6700 zł  
dąb: 7000 zł



D-36

grubość: 65 mm  
grubość: 74 mm  
sosna: 4400 zł  
sosna: 4700 zł  
dąb: 6600 zł  
dąb: 6900 zł



D-45

grubość: 65 mm  
grubość: 74 mm  
sosna: 4500 zł  
sosna: 4800 zł  
dąb: 6700 zł  
dąb: 7000 zł



D-4

grubość: 65 mm  
grubość: 74 mm  
sosna: 4100 zł  
sosna: 4400 zł  
dąb: 6300 zł  
dąb: 6700 zł



D-64

grubość: 65 mm  
grubość: 74 mm  
sosna: 4600 zł  
sosna: 4900 zł  
dąb: 6800 zł  
dąb: 7100 zł



D-40

grubość: 65 mm  
grubość: 74 mm  
sosna: 4300 zł  
sosna: 4600 zł  
dąb: 6500 zł  
dąb: 6800 zł

Do drzwi zewnętrznych zalecamy stosowanie zadaszenia, w drzwiach otwieranych do środka zadaszenie jest obowiązkowe. Wyrób spełnia normę CE PN-EN 14351-1:2006+A2:2016. Drzwi zewnętrzne drewniane należy montować po zakończeniu mokrych prac budowlanych wewnątrz budynku, a więc po otynkowaniu i wykonaniu posadzek oraz ich osuszeniu. Z punktu widzenia ekonomicznego najlepszym rozwiązaniem jest tymczasowe zamknięcie otworów. Mogą to być drzwi zastępcze, często z odzysku lub tzw. „marketowe”, ale także dobrym rozwiązaniem jest zabudowa wejścia płytą OSB i korzystanie z drzwi garażowych.

## PAKIETY OKUĆ AXA

### JUPITER FLEX



Klamka  
390<sup>00</sup> zł  
Rozeta  
200<sup>00</sup> zł

### MANITOBA



Klamka  
190<sup>00</sup> zł  
Rozeta  
80<sup>00</sup> zł

### PRESTIGE



Klamka  
310<sup>00</sup> zł  
Rozeta  
160<sup>00</sup> zł

### NIAGARA



Klamka  
175<sup>00</sup> zł  
Rozeta  
80<sup>00</sup> zł

### HAGA



Klamka  
180<sup>00</sup> zł  
Rozeta  
80<sup>00</sup> zł

### SOLO GAJA



(do antaby)  
Klamka + rozeta  
300<sup>00</sup> zł

### DIVA



Klamko-gałka  
340<sup>00</sup> zł  
Rozeta  
80<sup>00</sup> zł

### OSŁONKI

(cena za komplet na 4 zawiasy)



Osłonki  
100<sup>00</sup> zł

### WKŁADKI\*

(cena za komplet wkładek z pięcioma kluczami)  
Atestowana klasa w systemie jednego klucza



Klasa B  
380<sup>00</sup> zł  
Klasa C  
420<sup>00</sup> zł

### ANTABA SKOŚNA OKRĄGŁA

(drzwi drewniane)  
(cena za sztukę) Kolorystyka AXA



Dł. 50, 80 cm  
530<sup>00</sup> zł  
Dł. 100, 120 cm  
580<sup>00</sup> zł

ANTABA Z PRZYCISKIEM +120zł

DOSTĘPNA KOLORYSTYKA



Dł. 150, 170 cm  
630<sup>00</sup> zł  
F6 INOX F1 SREBRO F4 STARE ZŁOTO F9 TYTAN CZARNY

### ANTABA OKRĄGŁA LUB PROSTOKĄTNA

(drzwi płytowe)



Dł. 50, 80 cm 480<sup>00</sup> zł  
Dł. 100, 120 cm 530<sup>00</sup> zł  
Dł. 150, 170 cm 580<sup>00</sup> zł

\* Wkładki asymetryczne 40/50, w drzwiach otwieranych na zewnątrz pokrętko od strony 40, w drzwiach otwieranych do środka pokrętko od strony 50 - grubość skrzydła 65 mm  
Wkładki asymetryczne 40/65, w drzwiach otwieranych na zewnątrz pokrętko od strony 40, w drzwiach otwieranych do środka pokrętko od strony 65 - grubość skrzydła 74 mm  
Wkładki asymetryczne 45/65, w drzwiach otwieranych na zewnątrz pokrętko od strony 45, w drzwiach otwieranych do środka pokrętko od strony 65 - grubość skrzydła 82 mm

### PAKIETY OKUĆ

Pakiet zawiera: klamkę i rozetę danego typu / wkładkę w systemie jednego klucza B lub C w zależności od pakietu / komplet osłonek na 4 zawiasy.

#### Jupiter Flex B

1046<sup>00</sup> zł

#### Jupiter Flex C

1076<sup>00</sup> zł

#### MANITOBA B

750<sup>00</sup> zł

#### MANITOBA C

790<sup>00</sup> zł

#### NIAGARA B

745<sup>00</sup> zł

#### NIAGARA C

785<sup>00</sup> zł

#### HAGA B

750<sup>00</sup> zł

#### HAGA C

780<sup>00</sup> zł

#### PRESTIGE B

960<sup>00</sup> zł

#### PRESTIGE C

990<sup>00</sup> zł

## PAKIETY OKUĆ DOMINO

### SPACE

Stare złoto



Klamka  
90<sup>00</sup> zł  
Rozeta  
40<sup>00</sup> zł

### WKŁADKA BĘBENKOWA\*



KPL. K/K + K/G  
130<sup>00</sup> zł  
Klucz/Klucz  
60<sup>00</sup> zł  
Klucz/Gałka  
70<sup>00</sup> zł

### WKŁADKA BĘBENKOWA\*

Atestowana klasa w systemie jednego klucza

"A"  
180<sup>00</sup> zł  
"B"  
340<sup>00</sup> zł  
"C"  
380<sup>00</sup> zł



### OSŁONKI

(cena za komplet na 4 zawiasy)



Osłonki  
70<sup>00</sup> zł  
Pakiet ekonomiczny Space  
330<sup>00</sup> zł  
Pakiet systemowy Space  
380<sup>00</sup> zł

### DOSTĘPNA KOLORYSTYKA



\* Wkładki asymetryczne 41/51, w drzwiach otwieranych na zewnątrz pokrętko od strony 41, w drzwiach otwieranych do środka pokrętko od strony 51.

## DOPLĄTY I DODATKOWE WYPOSAŻENIE

### ZAMEK LISTWOWY FUHR

Na dwie wkładki bębnekowe w rozstawie 92 mm, ryglowany w 4 punktach



600<sup>00</sup> zł

### ZAMEK TRZIENIOWY



200<sup>00</sup> zł

### KOŁATKA



120<sup>00</sup> zł

### SAMOZAMYKACZ



TS 2000  
440<sup>00</sup> zł

### WIZJER

w kolorze okuć



60<sup>00</sup> zł

Na jedną wkładkę bębnekową w rozstawie 92 mm, ryglowany w 3 punktach

500<sup>00</sup> zł  
Automatic  
700<sup>00</sup> zł

### ELEKTROZACZEP



240<sup>00</sup> zł

### KONTAKTRON



100<sup>00</sup> zł

UWAGA! Podane kwoty są cenami NETTO - nie zawierają podatku VAT.

Ceny netto zawarte w katalogu stanowią średnie ceny rynkowe produktu. Zastrzegamy sobie prawo do zmian wymiarów parametrów technicznych, wyposażenia i ulepszeń produktu. Zawarte informacje są aktualne w chwili ukazania się niniejszego katalogu. Katalog ten nie stanowi oferty w rozumieniu prawa i jest publikowany jedynie do celów informacyjnych.

## SYSTEMY OTWIERANIA DRZWI Z ANTABĄ

### SYSTEM 1

Możliwość otwierania od zewnątrz tylko kluczem.

W tym systemie dostępne są okucia AXA, SOLO GAJA + wkładki w klasie A, B lub C.

Zaletą tego rozwiązania jest najniższa cena.

#### Komplet:

ANTABA do wyboru:



KLAMKA + ROZETA



WKŁADKA



### SYSTEM 2

Możliwość otwierania kluczem lub ruchomą gałką.

Ruchoma gałka pasuje do wszystkich klamek AXA. Sposób otwierania możliwy jest przez gałkę montowaną od strony antaby lub kluczem.

Zaletą tego rozwiązania jest uniwersalność.

#### Komplet:

ANTABA do wyboru:



KOMPLET MANITOBA



WKŁADKA



### SYSTEM 3

Otwieranie elektrozaczepu przyciskiem w antabie.

Przyciskiem zamontowanym w antabie zwalnimy elektrozaczep umożliwiając otwarcie drzwi, ryglujemy je zaś w tradycyjny sposób przy użyciu klucza.

W przypadku braku prądu możliwe jest otwieranie w klasyczny sposób kluczem.

Najbardziej wygodne rozwiązanie.

#### Komplet:

ANTABA do wyboru:



KLAMKA + ROZETA



WKŁADKA



ZASILACZ 12 V + INSTALACJA ELEKTRYCZNA Z ELEKTROSTYKIEM



zasilacz+instalacja  
120<sup>00</sup> zł



elektrostryk  
120<sup>00</sup> zł

ELEKTROZACZEP



elektrozaczep  
240<sup>00</sup> zł

## DOPLĄTY I DODATKOWE WYPOSAŻENIE

### LISTWA ANTYWYWAŻENIOWA

Krótka



150<sup>00</sup> zł

### LISTWA ANTYWYWAŻENIOWA

Długa



250<sup>00</sup> zł

### PRÓG OKUTY METALEM



150<sup>00</sup> zł

### PRÓG ALUMINIOWY



80<sup>00</sup> zł

### PRÓG ALUMINIOWY Z PRZEKŁADKĄ TERMICZNĄ



90<sup>00</sup> zł

UWAGA! Podane kwoty są cenami NETTO - nie zawierają podatku VAT.

Ceny netto zawarte w katalogu stanowią średnie ceny rynkowe produktu. Zastrzegamy sobie prawo do zmian wymiarów parametrów technicznych, wyposażenia i ulepszeń produktu. Zawarte informacje są aktualne w chwili ukazania się niniejszego katalogu. Katalog ten nie stanowi oferty w rozumieniu prawa i jest publikowany jedynie do celów informacyjnych.

## DOPLĄTY ZA NIETYPOWOŚĆ

Lp.	Opis	SOSNA	DĄB
1.	<b>Drzwi mniejsze niż typowe</b>		+10%
2.	<b>Drzwi szersze</b>		
a.	Drzwi szersze do szerokości całkowitej 106 cm (poszerzenie ościeżnicy)	460,00	750,00
b.	Poszerzenie górnej części ościeżnicy do wysokości 220 cm	160,00	300,00
c.	Dopłata do drzwi o wymiarze zewnętrznym 102-110 cm	+ 10% wartości drzwi typowych	
3.	<b>Dopłata do drzwi wyższych (bez naświetla)</b>		
a.	W zakresie od 210 cm do 215 cm	+ 15% wartości drzwi typowych	
b.	W zakresie od 216 cm do 220 cm	+ 30% wartości drzwi typowych	
c.	W zakresie od 221 cm do 230 cm	+ 45% wartości drzwi typowych	
d.	W zakresie od 231 cm do 240 cm	+ 55% wartości drzwi typowych	
e.	W zakresie od 241 cm do 250 cm	+70% wartości drzwi typowych	
4.	<b>Dostawka boczna (imitacja skrzydła) przy szerokości całkowitej drzwi do 160</b>		
a.	Otwierana przeszklona	+ 80% wartości drzwi typowych	
b.	Otwierana pełna	+ 75% wartości drzwi typowych	
c.	Stała przeszklona	+ 70% wartości drzwi typowych	
d.	Stała pełna	+ 60% wartości drzwi typowych	
5.	<b>Dostawka boczna przy szerokości całkowitej drzwi od 161 cm do 180 cm</b>		
a.	Otwierana przeszklona	+ 95% wartości drzwi typowych	
b.	Otwierana pełna	+ 90% wartości drzwi typowych	
c.	Stała przeszklona	+ 85% wartości drzwi typowych	
d.	Stała pełna	+ 75% wartości drzwi typowych	
6.	<b>Stała w ościeżnicy (witryna)</b>	2250,00 zł za m <sup>2</sup> nie mniej niż 1000,00 zł	3000,00 zł za m <sup>2</sup> nie mniej niż 1600,00 zł
7.	<b>Dostawka górna</b>		
a.	Stała w ościeżnicy	1980,00 zł za m <sup>2</sup> nie mniej niż 800,00 zł	2700,00 zł za m <sup>2</sup> nie mniej niż 1100,00 zł
b.	Dostawka górna luzem	1800,00 zł za m <sup>2</sup> nie mniej niż 600,00 zł	2420,00 zł za m <sup>2</sup> nie mniej niż 1000,00 zł
8.	<b>Ościeżnica regulowana (ościeżnica + kpl opasek maskujących + kpl listew regulowanych)</b>		
a.	do 12 cm	520,00	+ 60% wartości dopłaty do sosny
b.	od 13 cm do 15 cm	700,00	+ 60% wartości dopłaty do sosny
c.	od 16 cm do 20 cm	880,00	+ 60% wartości dopłaty do sosny
d.	każde następne 5 cm	210,00	+ 60% wartości dopłaty do sosny

Pozostałe warianty wymiarowe podlegają wycenie i konsultacji indywidualnej wiążąco tylko w formie pisemnej.

OPCJE	SOSNA	DĄB
Ościeżnica „pogrubiona” profil 55 x 150 mm	250,00	400,00
Dopłata do ościeżnicy niestandardowej	180,00 za każde 5 cm	320,00 za każde 5 cm
Malowanie na dwa kolory (dwukolorowe)	450,00	450,00
Malowanie lakierami o podwyższonej odporności - dopłata	350,00	350,00
Malowanie na kolory z palety RAL, NCS (oprócz lakierów metalizowanych)	450,00	450,00 (bez dopłaty w drzwiach drewnianych)
Opaska maskująca 10 x 60 mm - komplet na jedną stronę	200,00	320,00
Listwa regulowana (zakres regulacji 20 mm) - komplet na jedną stronę	320,00	510,00
Ćwierćwałek 10 x 25 mm - komplet na jedną stronę	100,00	160,00
Obudowa glifu od strony wewnętrznej do 25cm	700,00	1120,00
Listwa deszczowa (do drzwi otwieranych do środka)	90,00	150,00
Montaż listwy deszczowej	60,00	60,00
Dopłata do progu z drewna twardego okutego metalem	150,00	150,00
Próg opadający		260,00
Otworowanie pod okucia		60,00

## Dopłata za szkło

"imitacja lustra weneckiego"	350,00
mleczne	175,00

UWAGA! Podane kwoty są cenami NETTO - nie zawierają podatku VAT.

Ceny netto zawarte w katalogu stanowią średnie ceny rynkowe produktu. Zastrzegamy sobie prawo do zmian wymiarów parametrów technicznych, wyposażenia i ulepszeń produktu. Zawarte informacje są aktualne w chwili ukazania się niniejszego katalogu. Katalog ten nie stanowi oferty w rozumieniu prawa i jest publikowany jedynie do celów informacyjnych.

sosna: 2640 zł | dąb: 4000 zł

cena kompletu: szczytło i ościeżnica

wycena indywidualna

SZYBA BEZPIECZNA LAKOMAT



SZYBA BEZPIECZNA LAKOMAT



DEKO 5/1

## DRZWI SYMETRYCZNE Z NAŚWIECIELEM

sosna: 2540 zł | dąb: 3900 zł

SZYBA BEZPIECZNA LAKOMAT



DEKO 5/2

sosna: 2740 zł | dąb: 4100 zł

SZYBA BEZPIECZNA LAKOMAT



DEKO 6

sosna: 2880 zł | dąb: 4240 zł

SZYBA BEZPIECZNA LAKOMAT



DEKO 7

sosna: 2440 zł | dąb: 3800 zł

SZYBA BEZPIECZNA LAKOMAT



FARON 5

CENY DRZWI Z OŚCIEŻNICAMI

sosna: 2240 zł | dąb: 3360 zł

SZYBA BEZPIECZNA LAKOMAT



**NOBEL 2**

sosna: 2240 zł | dąb: 3460 zł

SZYBA BEZPIECZNA LAKOMAT



**NOBEL 1**

sosna: 2240 zł | dąb: 3600 zł



**NOBEL P**

sosna: 2980 zł | dąb: 4340 zł

SZYBA BEZPIECZNA LAKOMAT



**SALON**

sosna: 2240 zł | dąb: 3400 zł

SZYBA BEZPIECZNA LAKOMAT



**ARTE 1**

sosna: 2240 zł | dąb: 3600 zł



**ARTE P**

sosna: 2680 zł | dąb: 4040 zł

SZYBA BEZPIECZNA LAKOMAT



**GALA**

sosna: 2780 zł | dąb: 4140 zł

SZYBA BEZPIECZNA LAKOMAT



**GALA 5**

wycena indywidualna



**DRZWI SYMETRYCZNE**

wycena indywidualna



**DRZWI ASYMETRYCZNE**

SZYBA PIASKOWANA MLECZNA Z BEZBARWNYMI PASKAMI I PRZEŹROCZYSTYMI OBWÓDKAMI

wycena indywidualna



**DRZWI ŁAMANE**

sosna: 2180 zł | dąb: 3360 zł

sosna: 2180 zł | dąb: 3400 zł

sosna: 2180 zł | dąb: 3500 zł

sosna: 2180 zł | dąb: 3600 zł

sosna: 2200 zł | dąb: 3800 zł

wykończenie do kantu:

wykończenie do kantu:

wykończenie do kantu:

wykończenie do kantu:

wykończenie do kantu:

sosna: 2380 zł | dąb: 3560 zł

sosna: 2380 zł | dąb: 3600 zł

sosna: 2340 zł | dąb: 3700 zł

sosna: 2380 zł | dąb: 3800 zł

sosna: 2400 zł | dąb: 4000 zł

**SERIAL 4****SERIAL 3****SERIAL 2****SERIAL 1****SERIAL P**wykończenie  
do kantuwykończenie  
tradycyjne - ćwierćwałek

sosna: 2700 zł | dąb: 4100 zł

sosna: 2550 zł | dąb: 3950 zł

sosna: 3000 zł

sosna: 2000 zł | dąb: 2800 zł

sosna: 2400 zł | dąb: 3800 zł

**CARINGTON****AKAT****AKAT**  
(biel transparentna w cenie)**DRZWI PŁYTOWE**  
(pełne gładkie)**PROSTE**

UWAGA! Podane kwoty są cenami NETTO - nie zawierają podatku VAT.  
Ceny drzwi bez wyposażenia, pakiety okuć dostępne na str. 34.



CENY DRZWI Z OŚCIEŻNICAMI

sosna: 2500 zł | dąb: 3900 zł

**UKOŚNE 1**

sosna: 2500 zł | dąb: 3900 zł

**UKOŚNE 2**

sosna: 2500 zł | dąb: 3900 zł

**UKOŚNE 3**

sosna: 2400 zł | dąb: 3800 zł

**COUNTRY P**

sosna: 2300 zł | dąb: 3400 zł

**CLASSIC P**

sosna: 2500 zł | dąb: 3900 zł

**CLASSIC 4**

sosna: 2500 zł | dąb: 3900 zł

**CLASSIC 6**

sosna: 2500 zł | dąb: 3900 zł

**CLASSIC 6C**

sosna: 2500 zł | dąb: 3900 zł

**TRADYCJA P**

sosna: 2500 zł | dąb: 3900 zł

**TRADYCJA 1**

wycena indywidualna

**COUNTRY 8**

wycena indywidualna

**ŁAMANE**

Skrydła dostępne do standardowych ościeżnic metalowych. Drzwi o wymiarach mniejszych niż typowe wykonujemy bez dopłaty.

## OPCJE

Malowanie na dwa kolory	netto 450,00 zł
Malowanie na kolor transparentny	450,00 zł
Malowanie na kolory RAL, NCS (oprócz lakierów metalizowanych) do 4 szt. - za jedną szt.	450,00 zł
Malowanie na kolory RAL, NCS (oprócz lakierów metalizowanych) od 5 szt. do 10 szt. -za jedną szt.	400,00 zł
Malowanie na kolory RAL, NCS (oprócz lakierów metalizowanych) powyżej 10 szt. - za jedną szt.	350,00 zł
Dopłata do drzwi sosnowych o rozmiarze „100” wymiar zewnętrzny 1100 mm x 2070 mm	500,00 zł
Dopłata do drzwi dębowych o rozmiarze „100” wymiar zewnętrzny 1100 mm x 2070 mm	800,00 zł
Ościeżnica tradycyjna do szerokości 100 mm	Sosna: 400,00 zł Dąb: 750,00 zł
Dopłata do ościeżnicy niestandardowej	Sosna: 180,00 zł za każde 5 cm Dąb: 320,00 zł za każde 5 cm
Dopłata do drzwi wyższych o 3 cm	200,00 zł
Dopłata do drzwi wyższych od 211 cm do 214 cm	15% wartości drzwi jednoskrzydłowych
Dopłata do drzwi wyższych od 215 cm do 220 cm	25% wartości drzwi jednoskrzydłowych
Dopłata do drzwi wyższych od 221 cm do 230 cm	40% wartości drzwi jednoskrzydłowych
Dopłata do drzwi wyższych od 231 cm do 240 cm, grubość drzwi 52 mm	55% wartości drzwi jednoskrzydłowych
Dopłata do drzwi wyższych od 241 cm do 250 cm, grubość drzwi 52 mm	65% wartości drzwi jednoskrzydłowych
Dostępne drzwi jednoskrzydłowe o rozmiarze „110-130”	za dopłatą wg indywidualnej wyceny
Dopłata do drzwi dwuskrzydłowych szerokość 120 - 150 cm	+ 90% wartości drzwi jednoskrzydłowych
Dopłata do drzwi dwuskrzydłowych i symetrycznych szerokość 151 - 170 cm	+ 120 % wartości drzwi jednoskrzydłowych
Drzwi do samodzielnego malowania	- 250 zł wartości drzwi jednoskrzydłowych

Możliwość dowolnego zestawienia wymiarów skrzydeł w drzwiach podwójnych.

Drzwi dostępne do samodzielnego malowania. Skrzydła dostępne do standardowych ościeżnic metalowych.

## KLAMKI OKUCIA

## Romana BB



Nikiel  
lakierowany  
Brąz graffiato

**Klamka**  
**100<sup>00</sup> zł**

Romana-R  
Romana-QR

Chrom/nikiel lakierowany  
Brąz graffiato

**Klamka**  
**80<sup>00</sup> zł**  
**Rozeta kl**  
**50<sup>00</sup> zł**  
**Rozeta wb**  
**50<sup>00</sup> zł**  
**Rozeta WC**  
**60<sup>00</sup> zł**

JARO-R  
JARO-QR

Chrom/nikiel

**Klamka**  
**120<sup>00</sup> zł**  
**Rozeta kl**  
**50<sup>00</sup> zł**  
**Rozeta wb**  
**50<sup>00</sup> zł**  
**Rozeta WC**  
**60<sup>00</sup> zł**

## JARO BB



Nikiel  
lakierowany  
Brąz graffiato

**Klamka**  
**120<sup>00</sup> zł**

## AKCESORIA

## Tuleje Ø 35



Mosiądz  
Brąz graffiato  
Chrom satyna  
Chrom  
Nikiel

**Cena za**  
**1 otwór**  
**50<sup>00</sup> zł**

Tuleje  
"kwadratowe"

Mosiądz  
Mosiądz satyna  
Brąz graffiato  
Chrom satyna  
Chrom  
Nikiel  
Nikiel satyna  
Stal nierdzewna

**Cena za**  
**1 otwór**  
**70<sup>00</sup> zł**

Podcięcie  
wentylacyjne

**Podcięcie**  
**50<sup>00</sup> zł**

Wkładka  
bębenkowa

Mosiądz  
Chrom

Rozmiar do  
zastosowań 31/41

**Wkładka**  
**70<sup>00</sup> zł**

## LISTWY 10x60

Cena za komplet na jedną stronę

Listwa  
zaokrąglona

Sosna  
zwykła/regulowana

**150<sup>00</sup> zł**  
**250<sup>00</sup> zł**

Dąb  
zwykła/regulowana

**260<sup>00</sup> zł**  
**400<sup>00</sup> zł**

Listwa  
wybrana

Sosna  
zwykła/regulowana

**150<sup>00</sup> zł**  
**250<sup>00</sup> zł**

Dąb  
zwykła/regulowana

**260<sup>00</sup> zł**  
**400<sup>00</sup> zł**

Listwa  
do kantu

Sosna  
zwykła/regulowana

**150<sup>00</sup> zł**  
**250<sup>00</sup> zł**

Dąb  
zwykła/regulowana

**260<sup>00</sup> zł**  
**400<sup>00</sup> zł**

## LISTWY 15x70

Cena za komplet na jedną stronę

Listwa  
ozdobna

Sosna  
zwykła/regulowana

**200<sup>00</sup> zł**  
**320<sup>00</sup> zł**

Dąb  
zwykła/regulowana

**300<sup>00</sup> zł**  
**480<sup>00</sup> zł**

Listwa  
półokrągła

Sosna  
zwykła/regulowana

**200<sup>00</sup> zł**  
**320<sup>00</sup> zł**

Dąb  
zwykła/regulowana

**300<sup>00</sup> zł**  
**480<sup>00</sup> zł**

Ćwiercwałek  
15x15 mm  
10x25 mm

Sosna

**60<sup>00</sup> zł**

Dąb

**100<sup>00</sup> zł**

**Próg**

**dostawiany**

Sosna

**70<sup>00</sup> zł**

Dąb

**120<sup>00</sup> zł**

## ZAWIAS

Kryty  
regulowany

Stal nierdzewna

Dopłata do drzwi bezprzylgowych  
sosnowych z ościeżnicą  
standardową i jednostronną listwą opaskową.

**850<sup>00</sup> zł** z zamkiem magnetycznym

Dopłata do drzwi bezprzylgowych  
dębowych z ościeżnicą  
standardową i jednostronną listwą opaskową.

**1360<sup>00</sup> zł** z zamkiem magnetycznym

Dopłata do drzwi rewersyjnych  
Sosna **600<sup>00</sup> zł** Dąb **900<sup>00</sup> zł**

## OSŁONKI

W cenie drzwi

Biała

Chrom

Nikiel  
satyna

Chrom  
satyna

Mosiądz

Mosiądz  
satyna



## OSŁONKI

Na zawiasy regulowane

## Regulowany



Cena za komplet (3 szt.)

**70<sup>00</sup> zł**

## Wersje kolorystyczne



Komplet osłonek na zawiasy (6 szt.)

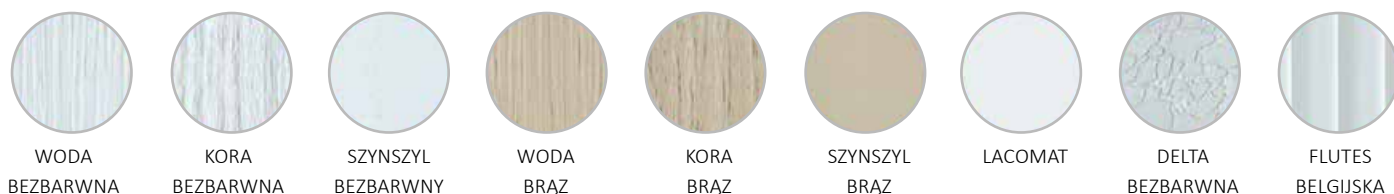
**70<sup>00</sup> zł**

Skrzydła dostępne do standardowych ościeżnic metalowych.  
Drzwi o wymiarach mniejszych niż typowe wykonujemy bez dopłaty.

## DOSTĘPNA KOLORYSTYKA DRZWI WEWNĘTRZNYCH DREWNIANYCH\*



## DOSTĘPNE WARIANTY SZYB W DRZWIACH WEWNĘTRZNYCH



## DRZWI WEWNĘTRZNE W SYSTEMIE PRZYLGIWYM

OPIS TECHNICZNY	DRZWI WEWNĘTRZNE DREWNIANE Grubość skrzydła 42 mm
MATERIAŁ	sosna lub dąb
KONSTRUKCJA	ramowo-płycinowa, ościeżnica i skrzydło wykonane w 100% z naturalnego drewna, ościeżnica o wymiarach 55 x 100 mm, dostępna za dopłatą ościeżnica regulowana na szerokość muru
WYKOŃCZENIE	powierzchnia drzwi wykończona transparentnymi farbami, podkreślającymi strukturę drewna, kolorystyka wg palety kolorów DERPAL, za dopłatą pozostałe kolory z palety RAL i NCS
WYMIARY	1010 x 2070 mm, drzwi mniejsze bez dopłaty, wymiary niestandardowe za dopłatą
SZKLENIE	bezbarwna: woda, kora, szynszyl, delta, flutes belgijska, brąz: woda, kora, szynszyl lacomat, za dopłatą: szyby fazowane, hartowane, bezpieczne i inne
WYPOSAŻENIE STANDARDOWE	trzy zawiasy z wkładką teflonową wkręcane, zabezpieczone wkrętem lub kołkiem, jeden zamek (klucz, wkładka, blokada WC lub otwór tylko pod klamkę), rozstaw 72, osłonki na zawiasy w kolorze okuć, uszczelka w ościeżnicy

## OPASKA OZDOBNA - WYCENA INDYWIDUALNA



## PRZEKRÓJ DRZWI WEWNĘTRZNYCH DREWNIANYCH



\*Prezentowane wybarwienia mają charakter poglądowy i nie mogą służyć jako wzorce koloru.

Pakiet trzyszybowy, bezpieczny,  
dwukomorowy, reflex



Zamek  
trzybolcowy  
pomocniczy

Cztery zawiasy  
z wkładką  
teflonową  
regulowane  
w trzech  
płaszczyznach



Zamek  
trzybolcowy  
główny



Próg aluminiowy



Próg drewniany



Uszczelka piankowa  
w skrzydle ościeżnicy

## Fabryka drzwi DERPAL

23-300 Janów Lubelski  
Borownica, ul. Zakładowa 1  
NIP: 8620000984

tel.: 15 871 12 75

kom.: 693 881 275

fax: 81 464 42 35

e-mail: [biuro@derpal.com.pl](mailto:biuro@derpal.com.pl)

serwis: 601 235 089



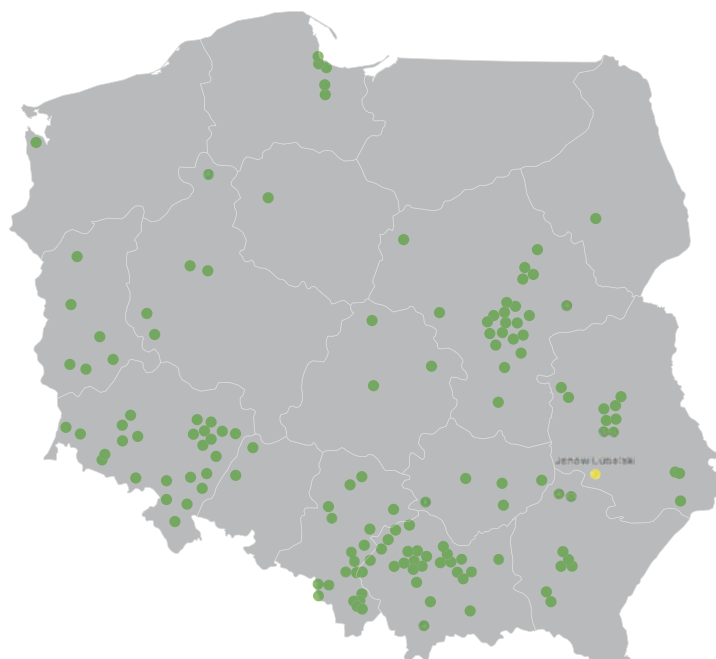
[www.derpal.com.pl](http://www.derpal.com.pl)

Obowiązuje od dnia **01.09.2022 r.**, z dniem tym poprzednie wydawnictwa  
Fabryki Drzwi DERPAL tracą ważność.

dystybutor:



74 mm i 82 mm - spełniają  
wymagania programu  
„Czyste Powietrze”



**MAPA DYSTRYBUTORÓW**